

# OpenFi\_Guide \_ FTP 和 Samba 文件共享使用教程

通过**磁盘管理**工具查看插入 U 盘或者 TF 卡的挂载目录，

OPENFI

互联网

Wi-Fi/本地网络

应用程序

设置

帮助文档

>>> OpenWrt原生功能 <<<

状态

系统

系统

管理权

软件包

启动项

计划任务

挂载点

磁盘管理

LED 配置

Argon 主题设置

备份/升级

定时重启

文件传输

重启

服务

DiskMan 磁盘管理

通过磁盘管理可以看到当前插入的TF卡或者U盘的分区挂载

通过 LuCI 管理磁盘

重新扫描磁盘

磁盘

目录	型号	序列号	大小	温度	分区表	SATA 版本	健康状态
/dev/mmcblk0	-	-	7.28 GB	-	MBR	-	-

1023.00 KBmmcbk0p1 fat32 7.28 GB

挂载点

设备	文件系统	挂载选项	挂载点	挂载
/dev/root	squashfs	ro,relatime	/rom	卸载
/dev/mtdblock6	jffs2	rw,noatime	/overlay	卸载
/dev/mmcblkOp1	vfat	rw,relatime,uid=65534,gid=65534,fmask=0000,dmask=0000,allow_utime=0022,codepage=437,ioccharset=utf8,shortname=mixed,errors=remount-ro	/mnt/mmcblkOp1	卸载

-- 请选择 --

auto

rw,noauto

/media/diskX

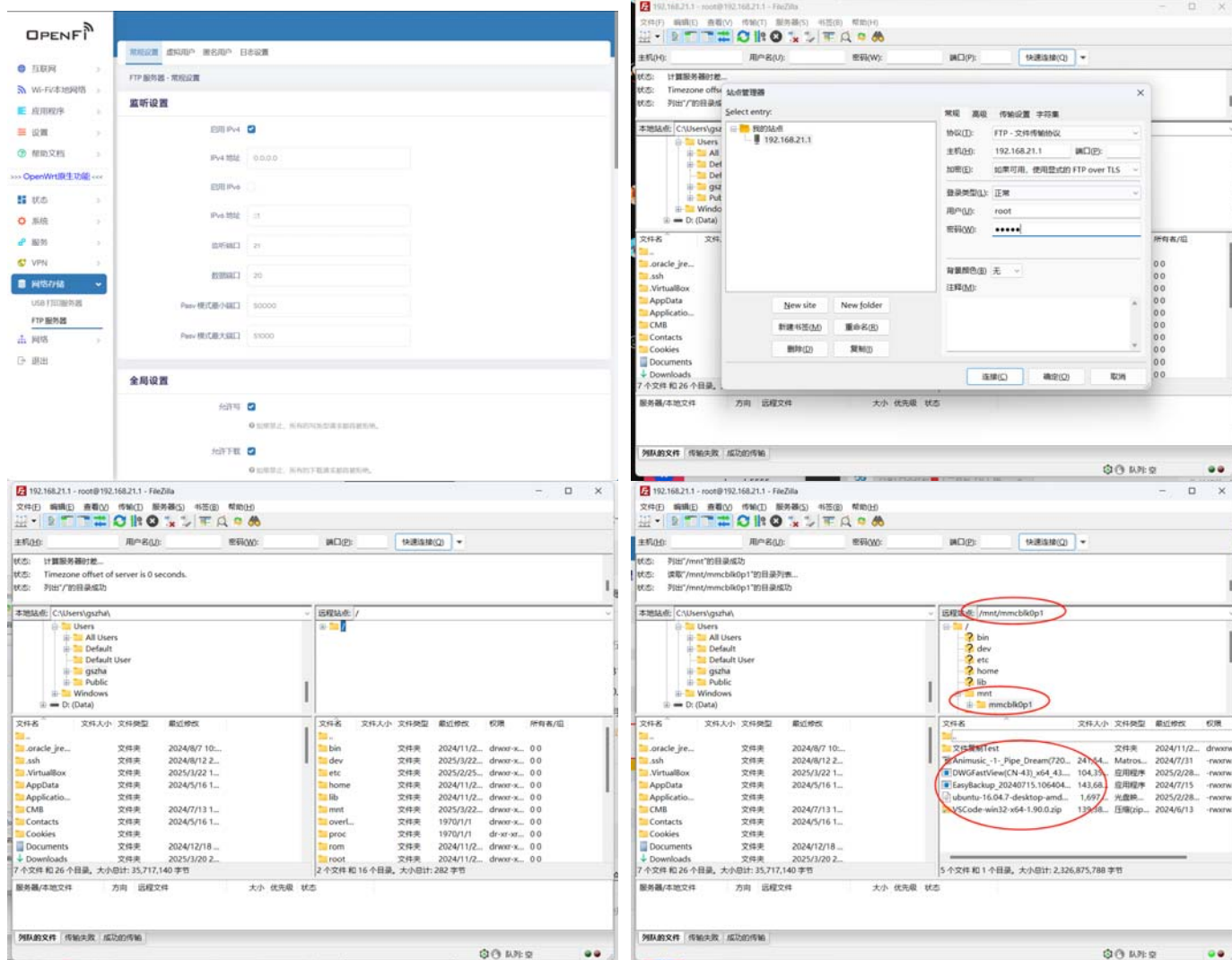
挂载

插入TF卡会自动挂载到这个目录

Powered by LuCI Master / ArgonTheme / Ver: 20241202\_1015

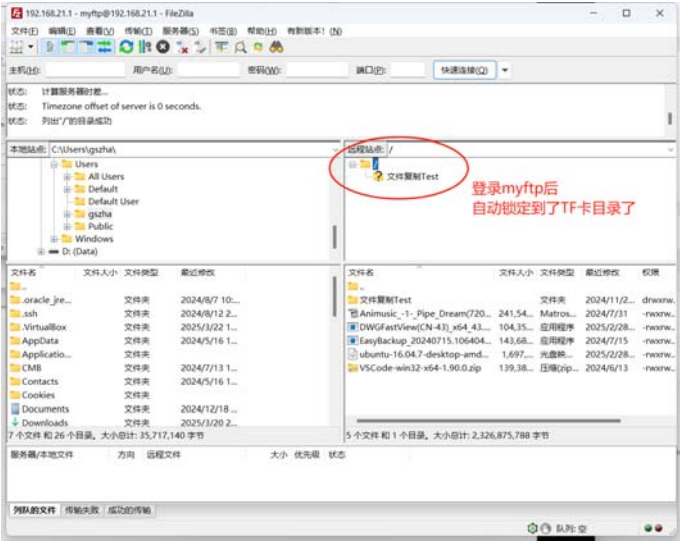
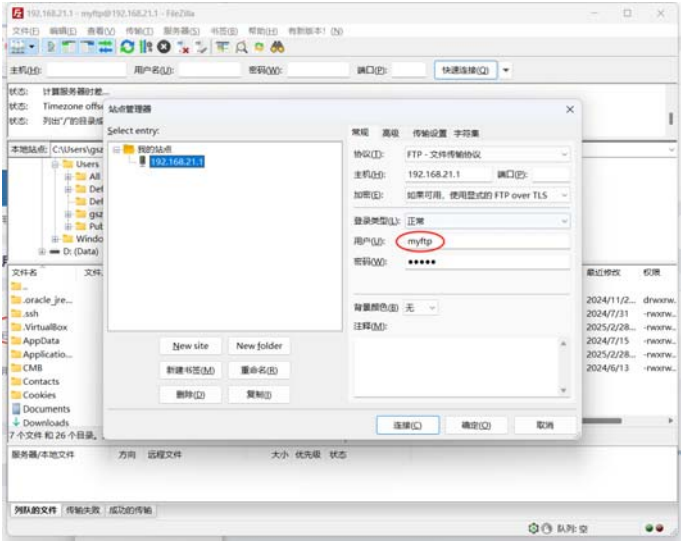
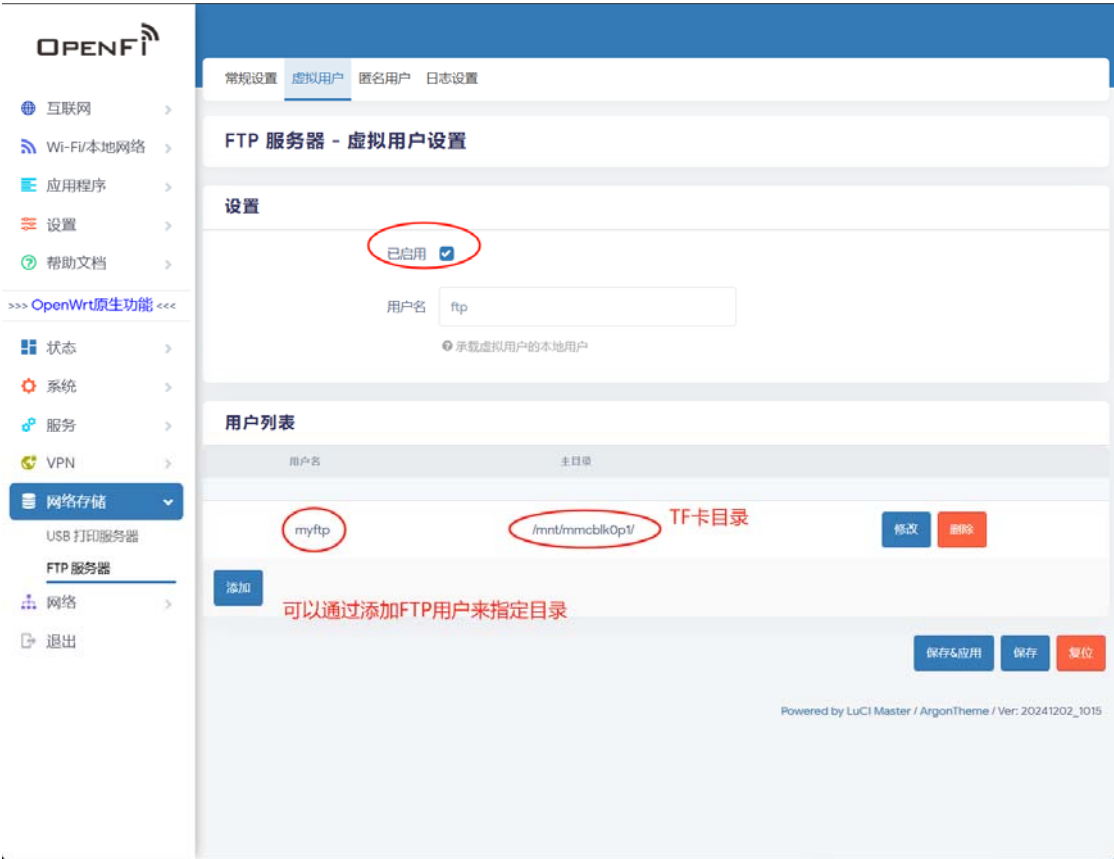
# OpenFi 默认软件已经启动 ftp 的服务，

<https://filezilla-project.org/> FTP 软件



通过 ftp 客户端软件登录 root 默认系统密码 admin 即可访问 openwrt 所有的文件，如下图示：  
但是系统文件夹要小心操作，不要去修改删除系统文件。

通过创建 FTP 的虚拟用户菜单：创建用户关联到指定的文件目录，



Samba 文件服务默认已经启动，只需要简单的创建共享目录即可实现电脑和手机的访问

OPENFI

互联网

Wi-Fi/本地网络

应用程序

网络存储

软件安装

TTYD终端

设置

帮助文档

>>> OpenWrt原生功能 <<<

状态

系统

服务

VPN

网络存储

网络

退出

共享目录 用户管理 常规设置

网络存储功能表示通过网络，访问具有存储功能的存储设备，从而实现文件共享及备份。注意事项：  
支持插入TF卡或USB外接存储设备。TF卡不支持热插拔，请先插入TF卡，再给路由器通电；  
对于USB存储，可直接将其插入USB接口。如果是外置硬盘盒，您可能需要连接单独的电源供电。  
使用以下链接将该文件夹作为网络磁盘挂载到你的电脑或手机上：  
Windows电脑： \\192.168.21.1 手机/苹果电脑： smb://192.168.21.1  
Android手机： 安装打开App ES文件浏览器；  
iPhone手机： 打开系统自带的App 文件 然后点浏览--> 连接服务器 （也可以安装 ES文件浏览器）

已挂载分区

分区路径	挂载路径	可用	已使用	卸载分区
/dev/mmcblk0p1	/mnt/mmcblk0p1	4.79 GB / 7.27 GB	34% (2.48 GB)	卸载分区

共享目录

先建立一个共享目录，然后在Windows或手机上访问。  
默认的文件共享 用户名/密码： 用户1 root / admin ； 用户2 smb / admin .

共享名称	目录	已共享用户	使用 Root	允许匿名用户
尚无任何配置				

添加

保存&应用 保存 复位

Powered by LuCI Master / ArgonTheme / Ver: 20241202\_1015

OPENFI

互联网

Wi-Fi/本地网络

应用程序

网络存储

软件安装

TTYD终端

设置

帮助文档

>>> OpenWrt原生功能 <<<

状态

系统

服务

VPN

网络存储

网络

退出

共享目录 用户管理 常规设置

网络存储功能表示通过网络，访问具有存储功能的存储设备，从而实现文件共享及备份。注意事项：  
支持插入TF卡或USB外接存储设备。TF卡不支持热插拔，请先插入TF卡，再给路由器通电；  
对于USB存储，可直接将其插入USB接口。如果是外置硬盘盒，您可能需要连接单独的电源供电。  
使用以下链接将该文件夹作为网络磁盘挂载到你的电脑或手机上：  
Windows电脑： \\192.168.21.1 手机/苹果电脑： smb://192.168.21.1  
Android手机： 安装打开App ES文件浏览器；  
iPhone手机： 打开系统自带的App 文件 然后点浏览--> 连接服务器 （也可以安装 ES文件浏览器）

已挂载分区

分区路径	挂载路径	可用	已使用	卸载分区
/dev/mmcblk0p1	/mnt/mmcblk0p1	4.79 GB / 7.27 GB	34% (2.48 GB)	卸载分区

共享目录

先建立一个共享目录，然后在Windows或手机上访问。  
默认的文件共享 用户名/密码： 用户1 root / admin ； 用户2 smb / admin .

共享名称	目录	已共享用户	使用 Root	允许匿名用户
增加的TF卡共享目录				
mmcp1	/mnt/mmcblk0p1	root	yes	yes

添加

修改 删除

保存&应用 保存 复位

Powered by LuCI Master / ArgonTheme / Ver: 20241202\_1015

